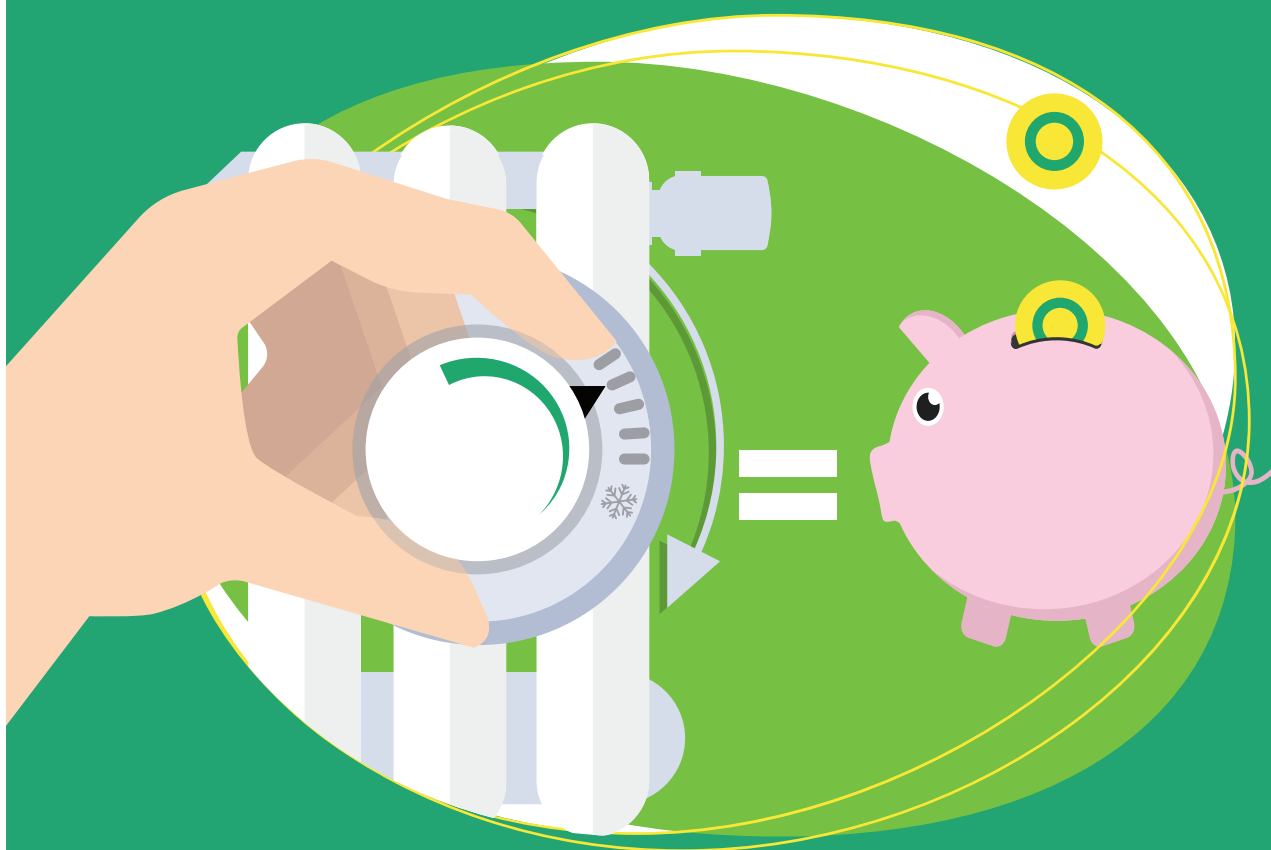


# stopień mniej ZNACZY WIĘCEJ



**DLA PORTFELA**  
1 stopień mniej  
to 5-8% oszczędzonego  
ciepła.



**DLA ZDROWIA**  
1 stopień mniej to mniej bakterii  
i wirusów w pomieszczeniu oraz  
lepsza odporność organizmu.



**DLA KLIMATU**  
1 stopień mniej  
to mniej CO<sub>2</sub> i czystsze  
powietrze.



Zobacz, jak oszczędzać  
ciepło i prąd na:  
[www.nowaenergiadlalodzi.pl](http://www.nowaenergiadlalodzi.pl)



**nowa  
energia  
dla Łodzi**