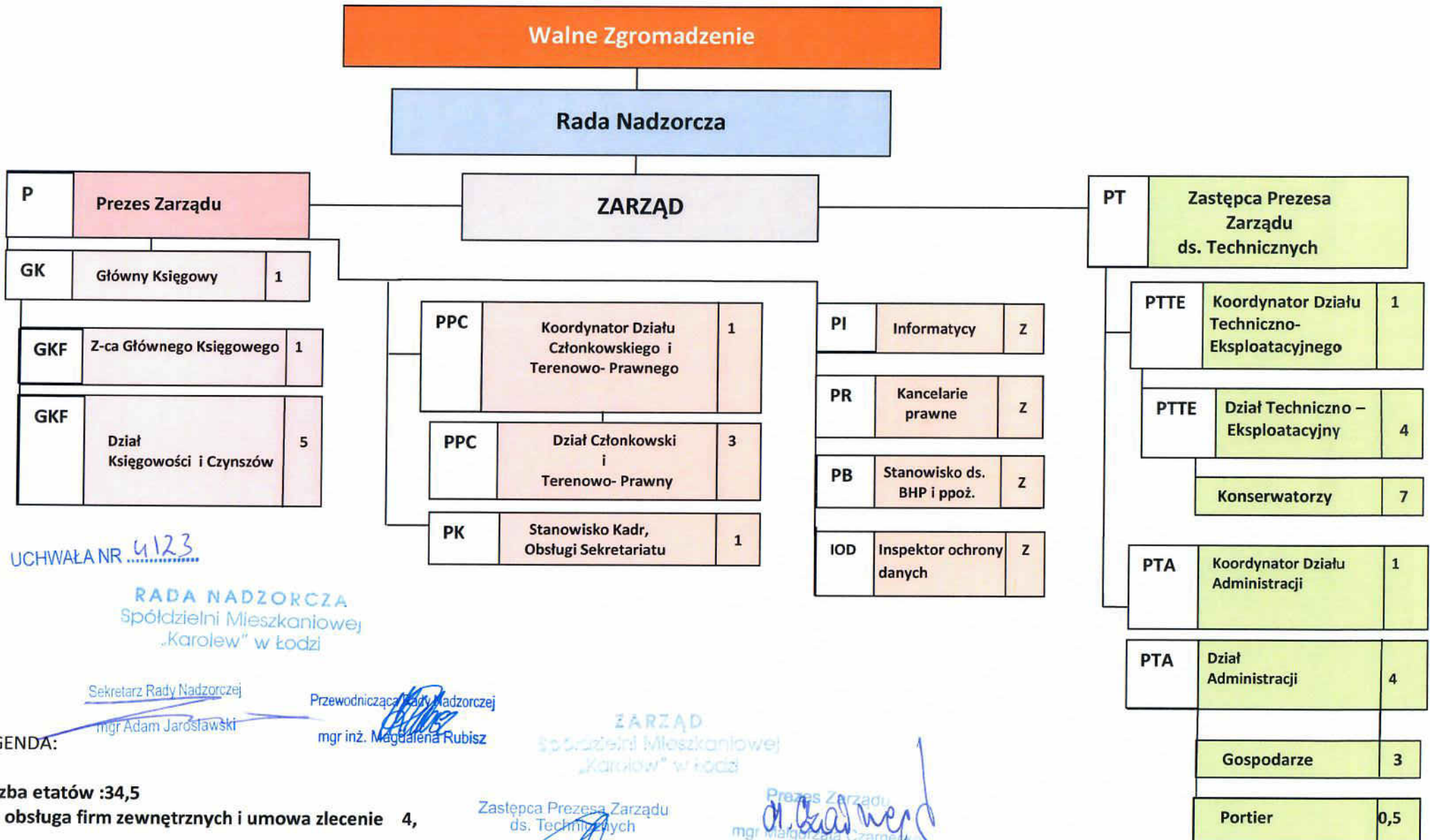


**SCHEMAT ORGANIZACYJNY SPÓŁDZIELNI MIESZKANIOWEJ „ KAROLEW” W ŁODZI**



UCHWAŁA NR 4123

RADA NADZORCZA  
Spółdzielni Mieszkaniowej  
„Karolew” w Łodzi

Sekretarz Rady Nadzorczej  
mgr Adam Jarosławski

Przewodnicząca Rady Nadzorczej  
mgr inż. Magdalena Rubisz

LEGENDA:

Liczba etatów :34,5

(Z)- obsługa firm zewnętrznych i umowa zlecenie 4,

ZARZĄD  
Spółdzielni Mieszkaniowej  
„Karolew” w Łodzi

Zastępca Prezesa Zarządu  
ds. Technicznych  
mgr Jerzy Gowiński

Prezes Zarządu  
mgr Małgorzata Czarniecka